



In Leichter Sprache

LWL-Industriemuseum Zeche Zollern

Westfälisches Landes-Museum
für Industrie-Kultur



Hier können Sie viel erleben:

Die **Zeche Zollern** ist ein besonderes Museum.

Es ist ein altes Bergwerk.

Wir sagen dazu: eine **Zeche**.

Die Zeche ist über 100 Jahre alt.

Die Gebäude der Zeche sehen aus wie ein Schloss.

Aus diesem Grund nennen wir diese Zeche

auch **Schloss der Arbeit**.

Die Arbeiter in der Zeche haben **Kohle**
aus der Erde geholt.

Die Menschen brauchten die Kohle
lange Zeit zum Heizen.

Es gab noch keine Heizung wie heute.





Maschinen-Halle

Die Maschinen-Halle war früher ein wichtiger Ort für die Zeche.

Hier wurde **Strom** hergestellt.

Die großen Maschinen haben fast alle Häuser in der Stadt mit Strom versorgt.

Im Museum lernen Sie viele spannende Sachen.

Zum Beispiel:

Wie die Maschinen funktioniert haben.

Hier können Sie viel anfassen.

Die Arbeiter in der Zeche heißen **Berg-Leute**.
Die Berg-Leute haben tief unter
der Erde gearbeitet.

Sie erfahren im Museum:
So haben die Berg-Leute in der Zeche gearbeitet.

Kinder können im Museum ausprobieren,
wie die Berg-Leute gearbeitet haben.

Unter der Erde ist es dunkel.
Daher haben die Bergleute eine **besondere Lampe**
an ihrem Helm.
Diese Lampe nennen wir **Gruben-Lampe**.



Die Arbeit von den Bergleuten war sehr anstrengend und gefährlich.

Es gab viele **Unfälle**.

Deshalb haben die Berg-Leute immer einen **Helm** aufgesetzt.

So haben sich die Berg-Leute vor Unfällen geschützt.



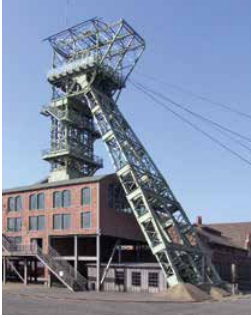
Bei der Arbeit haben sich die Berg-Leute sehr schmutzig gemacht.

Deshalb haben sie Arbeits-Kleidung angezogen.

Und es gab einen großen Waschraum.

Dieser Raum heißt **Kaue**.

Hier haben sich die Berg-Leute gewaschen und umgezogen.



Förder-Turm

Auf der Zeche steht ein **hoher Turm**.

Sie sehen ihn schon von Weitem.

Der Turm heißt: Förder-Turm.

Im Turm hängt ein langes Seil
mit einem großen **Korb**.

Im Korb fahren die Bergleute tief
unter die Erde und wieder nach oben.

So haben die Bergleute auch die Kohle
nach oben geholt.

Alte Verwaltung

In der alten Verwaltung haben früher
die Direktoren gearbeitet.

Die große Halle ist schön verziert.

Sie hat eine **schöne Treppe**.

In der Halle sehen Sie viele alte Fotos.



Für Kinder – Unsere Spielplätze

Wir haben 2 Spielplätze.

- Ein Spielplatz für **Kinder bis 7 Jahre**.
- Ein Spielplatz für **Kinder über 7 Jahre**.

Restaurant

Die Zeche hat ein großes Restaurant mit einer schönen Terrasse.

Es heißt **Pferdestall**.

Das Restaurant ist eben-erdig.

Es gibt eine Behinderten-Toilette.

Museums-Laden

Am Ausgang von der Zeche ist ein Museums-Laden.

Der Museums-Laden ist eben-erdig.

Hier können Sie Dinge kaufen, die an das Museum erinnern.

Informationen für Menschen mit Behinderung

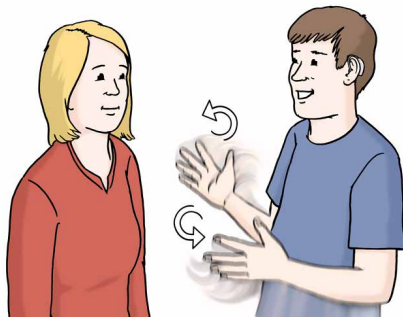
Für gehörlose Menschen und Menschen mit Hör-Behinderung

Sie können Führungen in Deutscher Gebärden-Sprache buchen. Die Führung dauert 1 Stunde und manchmal ein bisschen länger.

An einigen Tagen kostet die Führung in Gebärden-Sprache nichts.

Hier können Sie sich erkundigen:
E-Mail: Zeche-zollern@lwl.org

Bei den Führungen haben wir eine Hör-Anlage für Menschen mit einem Hör-Gerät.



Für blinde und seh-behinderte Menschen

Sie können Führungen für blinde und seh-behinderte Menschen buchen. Die Führung dauert 2 Stunden.



Hier können Sie sich erkundigen:
Telefon: 02 31 - 6 96 11 11

In der Ausstellung gibt es viele **Hör-Stationen**. Die **Beschriftung** in der **Alten Verwaltung** ist in Pyramiden-Schrift und Blinden-Schrift. In den anderen Ausstellungen können Sie die Schrift **nicht** tasten.



Blinden-Hunde

Sie dürfen **Blinden-Hunde** und Assistenz-Hunde im Arbeits-Geschirr in die **Gebäude** mitnehmen. Andere Hunde dürfen Sie nur auf das **Außen-Gelände** mitnehmen. Alle Hunde müssen an der Leine bleiben.

Hunde dürfen auch nicht auf den Spielplatz. Die Hunde müssen draußen warten.

Für Rollstuhl-Fahrer und geh-behinderte Menschen

Der Eingang hat Automatik-Türen.

In einigen Gebäuden gibt es **Aufzüge**:

- Vor dem Eingang zum Magazin,
- in der Alten Verwaltung,
- in der Alten Werkstatt,
- in der Maschinen-Halle.



In der Zeche gibt es viele **Rampen** und **eben-erdige** Eingänge.

Nur zu der **Schacht-Halle** kommen Sie **nicht mit dem Rollstuhl**.



Achtung:

Zwischen der Maschinen-Halle und dem Schacht 2 sind **Bahn-Schienen auf dem Weg**.

Rollstuhl-Fahrer können mit dem Rollstuhl unter viele **Schau-Kästen** fahren.

Wir verleihen Rollstühle

Sie können sich kostenlos einen Rollstuhl ausleihen.

Wir verleihen auch einen **Rollator**.

Rufen Sie vorher an.

Telefon: 02 31 - 6 96 11 11

Dann reservieren wir einen für Sie.



Es gibt **Sitz-Plätze** in den Ausstellungen.

Dort können Sie sich ausruhen.

Beim **Eingang** gibt es leichte **Klapp-Stühle**.

Sie können einen ins Museum mit-nehmen.

Behinderten-Toiletten

Es gibt 4 Toiletten:

- Beim Eingang von der Alten Werkstatt,
- im Unter-Geschoss von der Lohn-Halle,
- beim Eingang von der Alten Verwaltung,
- im Unter-Geschoss von der Maschinen-Halle.



Wie komme ich zum Museum?

Ich komme mit der Bahn oder dem Bus

- Sie kommen am **Haupt-Bahnhof in Dortmund** an.
- Sie nehmen die U-Bahn mit der Nummer **U47** Richtung **Dortmund Westerfilde**.
- Am **Huckarde Bushof** steigen Sie aus.
- Sie fahren weiter mit der **Bus-Linie 462** Richtung **Dortmund An der Palmweide**.
- Dann steigen Sie am **Industrie-Museum Zollern** aus.



Ich komme mit dem Auto

- Geben Sie in das Navigations-Gerät ein:
Grubenweg 5
44388 Dortmund



Ich brauche einen Behinderten-Parkplatz

- Es gibt **3 Behinderten-Parkplätze**.
- Diese Park-Plätze sind ungefähr **50 Meter** vor dem Haupt-Eingang.



Adresse

LWL-Industriemuseum – Zeche Zollern

Westfälisches Landesmuseum

Grubenweg 5

44388 Dortmund

Telefon: 02 31 - 6 96 11 11

Telefax: 02 31 - 6 96 11 14

E-Mail: Zeche-zollern@lwl.org



Öffnungs-Zeiten vom Museum

Das Museum ist das ganze Jahr geöffnet.

Sie können uns besuchen:

Dienstag bis Sonntag von 10 bis 18 Uhr.

Feiertage und Urlaub

An den **Feiertagen** hat das Museum **geöffnet**.

Der Feiertag ist an einem Montag?

Dann hat das Museum geöffnet.

Das Museum hat **geschlossen**:

Am 24. Dezember bis 1. Januar.



Eintritts-Preise

Erwachsene	5,00 €	A collection of Euro currency including a 5 Euro banknote, a 2 Euro coin, a 1 Euro coin, and a 20 cent coin.
Erwachsene mit Ermäßigung	2,50 €	
Minderjährige (bis 18 Jahre)	frei	
Gruppe mit 16 Erwachsenen	4,50 € pro Person	

Manchmal gibt es **besondere Ausstellungen**.

Dann kostet der Eintritt mehr:

- Erwachsene: 5,00 €
- Ermäßigt: 3,50 €
- Kinder ab 6 bis 17 Jahre: 2,00 €

Eintritts-freie Tage

An einigen Tagen kostet der Eintritt nichts.

Hier gibt es Auskunft:

Internet: www.eintrittsfrei.lwl.org

**Informationen für Menschen mit Behinderung
finden Sie im Internet:**

Internet: www.inklusion-kultur.lwl.org

Oder Sie rufen an:

Telefon: 02 31 - 6 96 11 39

**Weitere Informationen zu dem Museum
finden Sie im Internet:**

www.lwl-industriemuseum.de



Impressum

Landschaftsverband Westfalen-Lippe

Freiherr-vom-Stein-Platz 1

48133 Münster

Telefon: 02 51 - 5 91 01

Telefax: 02 51 - 5 91 33 00

Schreib-Telefon für gehörlose Menschen

Telefon: 02 51 - 5 91 47 99

E-Mail: lwl@lwl.org

Internet: www.lwl.org

Der Landschaftsverband Westfalen-Lippe ist eine Körperschaft des öffentlichen Rechts. Er wird vertreten durch den LWL-Direktor Matthias Löb.

Koordination und Redaktion: Dr. Regine Prunzel, Sarah Pfeil

Gestaltung: Kreativbüro Dülmen

Druck: Druck & Verlag Kettler GmbH, Bönen

Bildnachweis: alle Fotos LWL-Industriemuseum / Martin Holtappels, Annette Hudemann, Walter Fischer

Illustrationen und Siegel:

© Lebenshilfe für Menschen mit geistiger Behinderung Bremen e.V.,

Illustrator Stefan Albers, Atelier Fleetinsel, 2013

© Valuing People clipart collection, <http://www.valuingpeopleclipart.org.uk/>

© European Easy-to-Read Logo: Inclusion Europe. More information at:
www.inclusion-europe.org/etr

© Siegel für Leichte Sprache: Netzwerk Leichte Sprache e.V.

Sprache und Lesbarkeit:

In Leichte Sprache übertragen: Holtz & Faust GbR

Auf Lesbarkeit geprüft: Westfalenfleiß gGmbH, Münster