



In Leichter Sprache

LWL-Museum für Naturkunde

Westfälisches Landes-Museum  
mit Planetarium



## Hier können Sie viel erleben:

Sie erfahren viel Neues über unsere Welt.

Zum Beispiel:

- Sie sehen, wie das Leben auf der Erde entstanden ist.
- Sie erfahren, wie Pflanzen, Tiere und Menschen leben.



## Im Museum gibt es 4 Ausstellungen:

### 1. Ausstellung: Westfalen

Vor vielen tausend Jahren sah es in Westfalen anders aus als jetzt.

Es gab andere Pflanzen und Tiere als heute.

Einige dieser Tiere können Sie im Museum sehen.

Sie sehen zum Beispiel ein großes Mammut.

Das Mammut gibt es heute nicht mehr.

Ein Mammut sieht so ähnlich aus wie ein sehr großer Elefant.



### 2. Ausstellung: Indianer

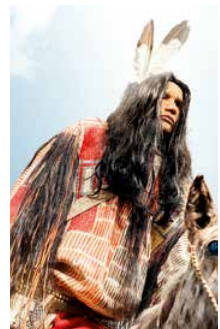
Die Ausstellung zeigt das Leben von den Indianern in Nord-Amerika.

Sie sehen, wie die Indianer früher gelebt haben und wie sie heute leben.

Sie sehen Kleidung und Schmuck, Waffen und Zelte.

In der Ausstellung sehen Sie:

So hat sich das Leben von den Indianern verändert.



### 3. Ausstellung: Dinosaurier

Dinosaurier waren kleine oder sehr große Tiere.

Sie hatten oft Schuppen auf der Haut wie ein Krokodil.

Viele Dinosaurier hatten Federn.

Vögel sind mit Dinosauriern verwandt.

Dinosaurier gibt es heute nicht mehr.

Aber die Vögel leben heute noch.

Im Museum sehen Sie

Modelle von Dinosauriern.

Fach-Leute haben sie gebaut.

So erfahren Sie, wie die

Dinosaurier ausgesehen haben.

Sie dürfen viele Dinosaurier anfassen.

In der Ausstellung sehen Sie,

wie die Dinosaurier gelebt haben.

Sie sehen, wie sie gefressen haben.

Sie erfahren, warum viele Dinosaurier so groß waren.



#### **4. Sonder-Ausstellung**

Die vierte Ausstellung zeigt immer wieder etwas Neues.

Sie heißt Sonder-Ausstellung.

Im Internet sehen Sie, welche Sonder-Ausstellung es gerade gibt.

#### **Internet:**

[www.lwl-naturkundemuseum-muenster.de](http://www.lwl-naturkundemuseum-muenster.de)

#### **Oder Sie rufen an.**

Telefon: 02 51 - 5 91 60 50



## Planetarium

Mitten im Naturkunde-Museum ist ein runder Saal.  
Das ist das Planetarium.

Das Wort Planetarium kommt von Planet.

Ein Planet ist so was wie unsere Erde.

Planeten bewegen sich immer um die Sonne herum.

Im Planetarium können Sie

Sonne, Mond, Erde und Sterne sehen.



In der Mitte von dem Saal steht eine Maschine.

Die wirft die Bilder von den Sternen an die Decke.

Sie sitzen in einem Sessel und schauen nach oben.

Sie sehen die Sterne wie in einem Kino.

Es gibt verschiedene Filme.

Zum Beispiel:

Bei einem Film sitzen Sie wie in einem Raum-Schiff.

Sie fliegen immer weiter weg von der Erde.

Sie erfahren dabei viel über die Sterne

und das Weltall.





## **Museums-Laden**

Am Eingang vom Naturkunde-Museum ist ein Museums-Laden.

Der Museums-Laden ist **eben-erdig**.

Dort können Sie schöne Dinge kaufen.

Zum Beispiel:

Postkarten, Bücher, Poster und Steine.

Alle Dinge erinnern an die Ausstellungen im Museum.

## **Museums-Café**

Im 1. Stock ist das Museums-Café.

Es gibt einen Aufzug zum Museums-Café.

Vom Café können Sie nach unten schauen.

Sie sehen Ausstellungen und die Kassen.

## Informationen für Menschen mit Behinderung



### Für gehörlose Menschen und Menschen mit Hör-Behinderung

Sie können Führungen in Gebärden-Sprache buchen. Eine Führung dauert **ungefähr 2 Stunden**.

An einigen Tagen kostet die Führung in Gebärden-Sprache nichts.

Im Planetarium gibt es eine Induktions-Schleife. Am Mittel-Gang hören Sie damit am besten.

### Hier gibt es Auskunft:

Telefon: 02 51 - 5 91 60 50

### Schreib-Telefon für gehörlose Menschen:

Telefon: 02 51 - 5 91 47 99

### Für blinde und seh-behinderte Menschen

Sie können Führungen für blinde und seh-behinderte Menschen buchen.

Eine Führung dauert **ungefähr 1 1/2 Stunden**.

Sie können im Museum viele Dinge anfassen.

Die Führungen sind für die Sonder-Ausstellung und für die Dinosaurier-Ausstellung.



### Hier gibt es Auskunft:

Telefon: 02 51 - 5 91 60 50



## Blinden-Hunde

Sie dürfen Blinden-Hunde und Assistenz-Hunde im Arbeits-Geschirr mitnehmen. Andere Hunde dürfen Sie nicht mitnehmen.



## Für Rollstuhl-Fahrer und geh-behinderte Menschen

Das Museum ist barriere-frei.  
Die Wege im Museum sind breit.  
Es gibt Rampen.  
Sie kommen einfach durch die Türen.  
Zum Café gibt es einen Aufzug.  
Im Planetarium gibt es Plätze für Rollstuhl-Fahrer.



## Wir verleihen Rollstühle

Sie können sich kostenlos einen Rollstuhl an der Kasse ausleihen.



## Behinderten-Toilette

Eine Behinderten-Toilette ist rechts neben dem Eingang.



## Für Menschen mit Demenz

Sie können Führungen für Menschen mit Demenz buchen.

Sie erfahren dabei viel über Tiere in Westfalen.

Sie können viele Tiere anfassen.

Und Sie können Karten basteln.

Die dürfen Sie mitnehmen.

**Hier gibt es Auskunft:** Telefon: 02 51 - 5 91 60 50



## Wie komme ich zum Museum?

### Ich komme mit der Bahn oder dem Bus

- Sie kommen am Hauptbahnhof in Münster an.
- Sie nehmen den Bus mit der **Nummer 14**.
- Die Haltestelle ist gegenüber vom Bahnhof.
- Der Bus fährt in Richtung Zoo/Naturkundemuseum.
- Sie steigen an der Endstation aus:  
Zoo/Naturkundemuseum.



### Ich komme mit dem Auto

- Geben Sie in das Navigations-Gerät ein:  
Sentruper Straße 285  
48161 Münster
- Folgen Sie den Hinweis-Schildern zum Zoo.



## Ich brauche einen Behinderten-Parkplatz

- Das Museum hat viele Park-Plätze.
- Die Behinderten-Park-Plätze sind nah am Eingang.
- Es sind ungefähr 150 Meter vom Park-Platz bis zum Eingang.
- Alle Parkplätze kosten 4,00 € für den Tag.



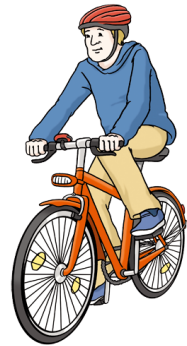
## Ich komme mit dem Fahrrad

Im Internet finden Sie den Weg mit dem Fahrrad:

[www.radverkehrsnetz.nrw.de](http://www.radverkehrsnetz.nrw.de)

Es gibt viele Fahrrad-Ständer.

Es gibt Schließ-Fächer für Gepäck.



## Ich komme mit dem Wasser-Bus

Von April bis Oktober können Sie mit dem Wasser-Bus fahren.

Der Wasser-Bus heißt Solaaris.

- Sie steigen am Hauptbahnhof in den Bus mit der **Nummer 14** Richtung Zoo/Naturkundemuseum.
- Sie fahren bis zur Haltestelle Goldene Brücke.
- Dort sind die Aasee-Terrassen und die Haltestelle vom Wasser-Bus.

## Adresse

### LWL-Museum für Naturkunde

Westfälisches Landes-Museum mit Planetarium

Sentruper Straße 285

48161 Münster

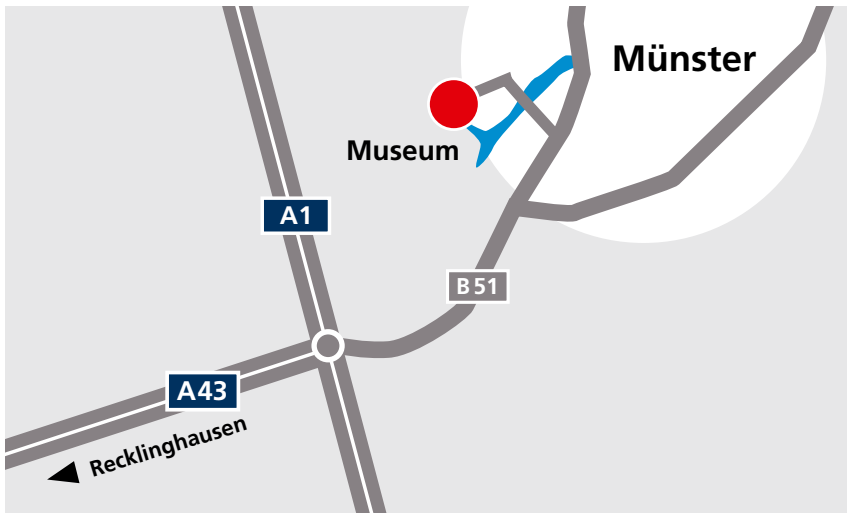
Telefon: 02 51 - 5 91 60 50

Telefax: 02 51 - 5 91 60 98

E-Mail: [naturkundemuseum@lwl.org](mailto:naturkundemuseum@lwl.org)

Internet: [www.lwl-naturkundemuseum-muenster.de](http://www.lwl-naturkundemuseum-muenster.de)

Internet: [www.lwl-planetarium-muenster.de](http://www.lwl-planetarium-muenster.de)



## Öffnungs-Zeiten vom Museum

Das Museum ist das ganze Jahr geöffnet.

Sie können uns besuchen:

Dienstag bis Sonntag von 9 bis 18 Uhr.

### Feiertage und Urlaub

An den **Feiertagen** hat das Museum **geöffnet**.

Der Feiertag ist an einem Montag?

Dann hat das Museum geöffnet.

Das Museum hat **geschlossen**:

Am 25. und 31. Dezember.



## Eintritts-Preise

Erwachsene	7,50 €	A stack of Euro banknotes, including a 5 Euro note, and several Euro coins (1, 2, and 5 Euro).
Erwachsene mit Ermäßigung	4,00 €	
Minderjährige (bis 18 Jahre)	frei	
Gruppe mit 16 Erwachsenen	7,00 € pro Person	

Wenn Sie das Naturkunde-Museum **und** das Planetarium besuchen, kostet das etwas mehr. Sie können nach den Preisen fragen.

**Hier gibt es Auskunft:** Telefon: 02 51 - 5 91 60 50

## **Eintritts-freie Tage**

An einigen Tagen kostet der Eintritt nichts.

**Hier gibt es Auskunft:**

Internet: [www.eintrittsfrei.lwl.org](http://www.eintrittsfrei.lwl.org)

**Informationen für Menschen mit Behinderung  
finden Sie im Internet oder Sie rufen an:**

Internet: [www.inklusion-kultur.lwl.org](http://www.inklusion-kultur.lwl.org)

Telefon: 02 51 - 5 91 60 50

**Informationen zu Inklusion von dem Museum  
finden Sie im Internet:**

[www.naturkundemuseum-inklusion.lwl.org](http://www.naturkundemuseum-inklusion.lwl.org)





# Impressum

## **Landschaftsverband Westfalen-Lippe**

Freiherr-vom-Stein-Platz 1

48133 Münster

Telefon: 02 51 - 5 91 01

Telefax: 02 51 - 5 91 33 00

## **Schreib-Telefon für gehörlose Menschen**

Telefon: 02 51 - 5 91 47 99

E-Mail: [lw1@lw1.org](mailto:lw1@lw1.org)

Internet: [www.lw1.org](http://www.lw1.org)

Der Landschaftsverband Westfalen-Lippe ist eine Körperschaft des öffentlichen Rechts. Er wird vertreten durch den LWL-Direktor Matthias Löb.

**Koordination und Redaktion:** Dr. Regine Prunzel, Anna Derksen, Sarah Pfeil

**Gestaltung:** Kreativbüro Dülmen

**Druck:** Druck & Verlag Kettler GmbH, Bönen

**Bildnachweis:** alle Fotos LWL außer S. 6 rechts: Discovery, NASA/ESA

### **Illustrationen und Siegel:**

© Lebenshilfe für Menschen mit geistiger Behinderung Bremen e.V.,  
Illustrator Stefan Albers, Atelier Fleetinsel, 2013

© Valuing People clipart collection, <http://www.valuingpeopleclipart.org.uk/>

© European Easy-to-Read Logo: Inclusion Europe. More information at:  
[www.inclusion-europe.org/etr](http://www.inclusion-europe.org/etr)

© Siegel für Leichte Sprache: Netzwerk Leichte Sprache e.V.

### **Sprache und Lesbarkeit:**

In Leichte Sprache übertragen: Holtz & Faust GbR

Auf Lesbarkeit geprüft: Westfalenfleiß gGmbH, Münster

